

## Ihre Datenkarte

Ihre NorderneyCard ist grundsätzlich anonymisiert. Wenn Sie eine Speicherung Ihrer persönlichen Daten wünschen, füllen Sie bitte unsere Datenkarte aus. (Nähere Erläuterungen bitte der Rückseite entnehmen).

**Bitte in Druckbuchstaben ausfüllen.**

Daten des Familienmitglieds mit gleicher Anschrift:

Karten-Nr.:

Nachname: \_\_\_\_\_

Vorname: \_\_\_\_\_

Straße: \_\_\_\_\_

PLZ/Wohnort: \_\_\_\_\_

E-mail: \_\_\_\_\_

Geb.-Datum: \_\_\_\_\_

Anreise-Datum: \_\_\_\_\_

Die Angaben unterliegen dem Datenschutz und dürfen nach § 4 des Niedersächsischen Datenschutzgesetzes nur mit Ihrer ausdrücklichen Einwilligung weiterverarbeitet werden.

Datum/Unterschrift \_\_\_\_\_

Karten-Nr.:

Nachname: \_\_\_\_\_

Vorname: \_\_\_\_\_

E-mail: \_\_\_\_\_

Geb.-Datum: \_\_\_\_\_

Anreise-Datum: \_\_\_\_\_

(falls nicht identisch)

Abreise-Datum: \_\_\_\_\_



Norderney. Hier will ich sein.



## Die Service-Gebühr (Kurbeitrag) pro Person/Tag in Euro

Erwachsene ab 18 Jahre      Jugendliche von 12 bis 17 Jahren

### Vor- und Nachsaison:

20.12. - 05.01.  
01.04. - 14.06.  
01.10. - 31.10.

€ 1,80      € 0,90

### Nebensaison:

06.01. - 31.03.  
01.11. - 19.12.

€ 0,80      € 0,40

### Hauptsaison:

15.06. - 30.09.

€ 2,70      € 1,30

Kinder unter 12 Jahren sind kurbeitragsfrei.  
Änderungen vorbehalten.



### Ermäßigung gibt es für:

- Jugendliche zwischen 12 und 17 Jahren. (Bitte Personal-, Schüler- oder Kinderausweis vorlegen!) Sie erhalten eine Erwachsenenkarte, für die der Kinderpreis zugrunde gelegt wird (nicht am Automaten zahlbar).
- Personen mit einem Schwerbehinderten-Ausweis von 100% GdB erhalten eine Ermäßigung (nicht am Automaten zahlbar).
- Eltern mit mindestens 3 kurbeitragspflichtigen Kindern. Sie erhalten Sonderkonditionen (nicht am Automaten zahlbar).
- Gäste, die mehrmals innerhalb eines Kalenderjahres Norderney besuchen und keine persönliche Jahreskarte besitzen. Lassen Sie sich Ihre Quittung personalisieren; nur dann können wir den im laufenden Jahr geleisteten Kurbeitrag berücksichtigen. Sie zahlen somit maximal den Jahreskurbeitragsatz.

**Diese Ermäßigungen erhalten Sie ausschließlich in unserem Service-Center am Kurplatz.**

## Leistungen der NorderneyCard:

### Kostenlose Angebote:



- Freier Zugang zu allen Stränden und Promenaden (Vier bewachte Badestrände)\*
- Strandgymnastik\*
- Kurkonzerte\*
- Internetnutzung im bade:haus norderney
- Urlaubsbücherei
- Tanztee\*
- Leseräume
- Norderney-Diavortrag
- Info-Service-Center am Kurplatz



### ...und zusätzlich kostenlos für unsere kleinen Gäste:

- Trampolinspringen am Nord- oder Weststrand (1x)\*
- Piratenspielplatz am Weststrand
- Kinderspielhaus „Kleine Robbe“\*\*
- Kinderfilmnachmittage

### ...vergünstigte Angebote:



- bade:haus norderney Öffnungszeiten erfahren Sie in unserem Service-Center am Kurplatz oder durch Aushang!
- Strandsauna\*
- Kino im Kurtheater
- NorderneyCard-Bus (innerstädtisch)
- Top-Veranstaltungsangebote
- Kindernachmittage
- Spiel- und Spaßnachmittage im bade:haus norderney Öffnungszeiten erfahren Sie in unserem Service-Center am Kurplatz oder durch Aushang!
- Stadtführungen\*
- Strandkorbvermietung\*



### \* saisonabhängig

Bei erhöhter Inanspruchnahme von Serviceleistungen kann es sein, dass diese nicht von allen Gästen genutzt werden können. Bitte haben Sie dafür Verständnis, dass wir keinen Ersatz gewähren können. Dies gilt auch bei Ausfall einer Service-Leistung. Für Jugendgruppen und Tagesgäste gelten besondere Regelungen. Informationen dazu erhalten Sie in unserem Service-Center am Kurplatz.

Änderungen vorbehalten



### Hier finden Sie die NorderneyCard-Automaten und Service-Stellen.

- Am Kurplatz NC-Automat, Service-Center
- bade:haus Service-Stelle
- Haus Schiffahrt NC-Automat
- Hafen NC-Automat, Service-Stelle
- Nordhelmstraße NC-Automat
- Busbahnhof NC-Automat
- Knyphausenstraße NC-Automat
- Parkplatz C NC-Automat
- Kurhaus NC-Automat
- Poststraße NC-Automat
- Flugplatz NC-Automat
- Strandkorbvermietungen Service-Stelle (nur im Sommer)

Bitte denken Sie daran Ihre Service-Gebühr\* rechtzeitig vor Abreise an einem unserer **NC-Automaten** oder in einer unserer **Service-Stellen** zu entrichten.

Unsere Service-Stellen erkennen Sie an diesem Zeichen:



## Schiffs-Fahrplan Norddeich - Norderney

11.12.05 - 31.03.06		01.04.06 - 30.06.06	
täglich	täglich	täglich	täglich
Norddeich ab	Norderney ab	Norddeich ab	Norderney ab
6.30	6.30	6.30	6.30
7.30	7.30	7.30	7.30
9.00	8.45	9.00	8.45
10.30	10.30	10.30	10.30
12.00	12.00	12.00	12.00
13.30	13.30	13.30	13.30
15.30	15.30	15.30	15.30
16.45	16.45	16.45	16.45
18.15	18.00	18.15	18.00
zusätzlich freitags		zusätzlich freitags	
20.30	19.15	20.30	19.15
sonnabends, sonn- u. feiertags		sonnabends, sonn- u. feiertags	
7.30	6.30	7.30	6.30
9.45	8.45	9.45	8.45
12.00	11.00	12.00	11.00
14.15	13.15	14.15	13.15
16.45	15.30	16.45	15.30
19.30	18.00	19.30	18.00

**Zeichenerklärung**  
 1) = nicht am 24.12., 25.12. und 31.12.2005  
 2) = nicht am 25.12., 26.12.2005 und 01.01.2006  
 mo-sa = montags bis sonnabends  
 \* = auch am Do. 13.04., Mi. 24.05. und Mi. 14.06.2006

### Staatsbad Norderney GmbH

- Kurverwaltung -

Am Kurplatz 3

26548 Norderney

Telefon: 0 49 32 / 891 - 0

Fax: 0 49 32 / 891 - 112

Internet:

www.norderney.de



Norderney. Hier will ich sein.

Stand 01.01.2006 / Änderungen vorbehalten.

## Wichtige Informationen für Ihren Urlaub!

Informationen

NorderneyCard

Service-Stellen



## NorderneyCard

Jetzt können Ihre Ferien beginnen.



Norderney. Hier will ich sein.

## Anreise

Sie erhalten Ihre NorderneyCard nach Ihrer Anreise gegen Bezahlung des Fährtarifes an der Fahrkartenausgabe in Norddeich-Mole oder auf eines der Frisia Schiffe. Diese ServiceCard ist gleichzeitig Fährkarte, Kurkarte, Strandkorbkarte und Eintrittskarte zu vielen attraktiven Leistungen die Ihnen die NorderneyCard bietet.



Ich bin Ihre NorderneyCard, Ihr ständiger Begleiter während Ihres Aufenthaltes.

Ich bin für alle Gäste ab 12 Jahren zuständig. Aber erst ab 18 wird die volle Service-Gebühr\* fällig.

Und ich bin die Juniorkarte und begleite unsere jungen Gäste zwischen 4 und 11 Jahren und bin von der Service-Gebühr\* befreit. Kinder bis einschl. 3 Jahren werden frei befördert.



\* Service-Gebühr = Kurbeitrag

1

## Überfahrt



Gleich legen wir in Norderney an. Also, halten Sie mich bitte bereit, Sie brauchen mich um durch die Kontrollen zu kommen.



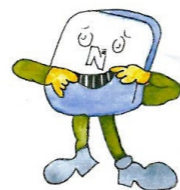
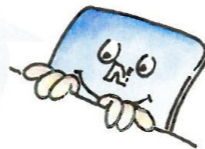
Bei der ANREISE benutzen Sie bitte die automatischen Kontrolldurchgänge!

Die Hinfahrt wird beim Durchgang durch die Drehsperren abgebucht und das Anreisedatum wird gespeichert. Bahnreisende, die ihr Ticket bis einschließlich Norderney gebucht haben, Fahrgäste mit Rollstühlen und Kinderwagen benutzen bitte die personenbedienten Durchgänge. Bahnreisende erhalten hier ihre NorderneyCard.

2

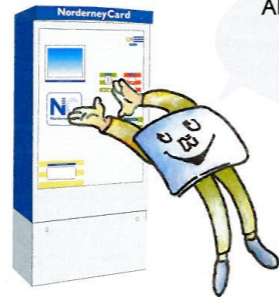
## Aufenthalt auf der Insel

Ich möchte Ihnen den Urlaub erleichtern. Aus diesem Grund sollten Sie mich immer und überall mit hinnehmen ...



... nur so kommen Sie in den Genuss der kostenlosen oder ermäßigten Leistungen. Ohne Karte, keine Leistung!

Bitte denken Sie daran, die Service-Gebühr\*, rechtzeitig vor dem Abreisetag, an unseren Automaten oder in einer unserer Service-Stellen zu entrichten.



Aber nicht vergessen mich wieder mitzunehmen!

3

## Abreise

Ihr Urlaub ist zu Ende? Nun müssen wir uns wieder trennen. Halten Sie mich bei der Abreise am Hafen bereit, denn hier komme ich wieder zum Einsatz.



Nimm mich mit! Sie möchten sich nicht von mir trennen?! Kein Problem, gegen ein Entgelt von € 5,50 dürfen Sie mich mit nach Hause nehmen.



Bitte benutzen Sie bei der ABREISE die automatischen Kontrolldurchgänge!

Bahnreisende und Fahrgäste mit Rollstühlen und Kinderwagen benutzen bitte die personenbedienten Durchgänge! Die Rückfahrt wird hier abgebucht und es wird geprüft, ob die Service-Gebühr\* entrichtet wurde. Für den Fall, dass die Service-Gebühr\* noch nicht entrichtet wurde, stehen Ihnen auch hier eine Service-Stelle und Automaten zur Verfügung.

4

## Nach dem Urlaub ist vor dem Urlaub

Nicht traurig sein. Jeder Urlaub ist einmal zu Ende. Aber: Nach dem Urlaub ist vor dem Urlaub. Also, hier noch ein Tipp: Sie können mich bereits für Ihren nächsten Norderney-Aufenthalt von zu Hause aus vorbestellen. Nähere Informationen erhalten Sie unter [www.norderney.de](http://www.norderney.de) oder rufen Sie uns an: 04932/891-122, Email: [vorbereitung@norderney.de](mailto:vorbereitung@norderney.de)



Gute Heimfahrt. Vielleicht sehen wir uns ja bald schon wieder! Norderney Online erleben: [www.norderney.de](http://www.norderney.de)



5

## Noch ein letzter Tipp



Lassen Sie Ihre NorderneyCard personalisieren. Füllen Sie dazu einfach diese Datenkarte aus und geben Sie sie in einer der Service-Stellen ab.

### Warum?

Bei auftretenden Problemen, z.B. bei Verlust Ihrer Karte können wir Ihnen unverzüglich weiterhelfen. Gegen ein Entgelt von € 5,50 erhalten Sie eine Ersatzkarte.

Auch mit ausgefüllter Datenkarte gilt: Unbedingt die Fahrquittung bzw. Bahnfahrkarte **und** die NorderneyCard-Quittung aufbewahren, bis Sie die Insel verlassen. Falls Sie keinen Nachweis erbringen können, müssen wir Ihnen leider zusätzlich den Jahreskurbeitragsatz berechnen.

Wenn Sie mehrmals innerhalb eines Kalenderjahres nach Norderney kommen, können wir den bereits in diesem Kurbeitrag berücksichtigten, **vorausgesetzt Sie lassen sich Ihre Quittung personalisieren.** Somit zahlen Sie dann immer nur bis zum Jahreshöchstbetrag von € 75,60.

**Nicht vergessen:**  
Bitte entrichten Sie die Service-Gebühr\* rechtzeitig vor Ihrem Abreisetag!

6